

NOM DE LA SOCIETE

Association d'entrepreneurs régie par la loi de 1901

Adresse de la société

Ne pas copier- Agnès EYSSERIC

Union de 3 associations distinctes

Spécialisées dans la mise à disposition de personnel dans les entreprises du BTP

Association 1

L'insertion

Association 2

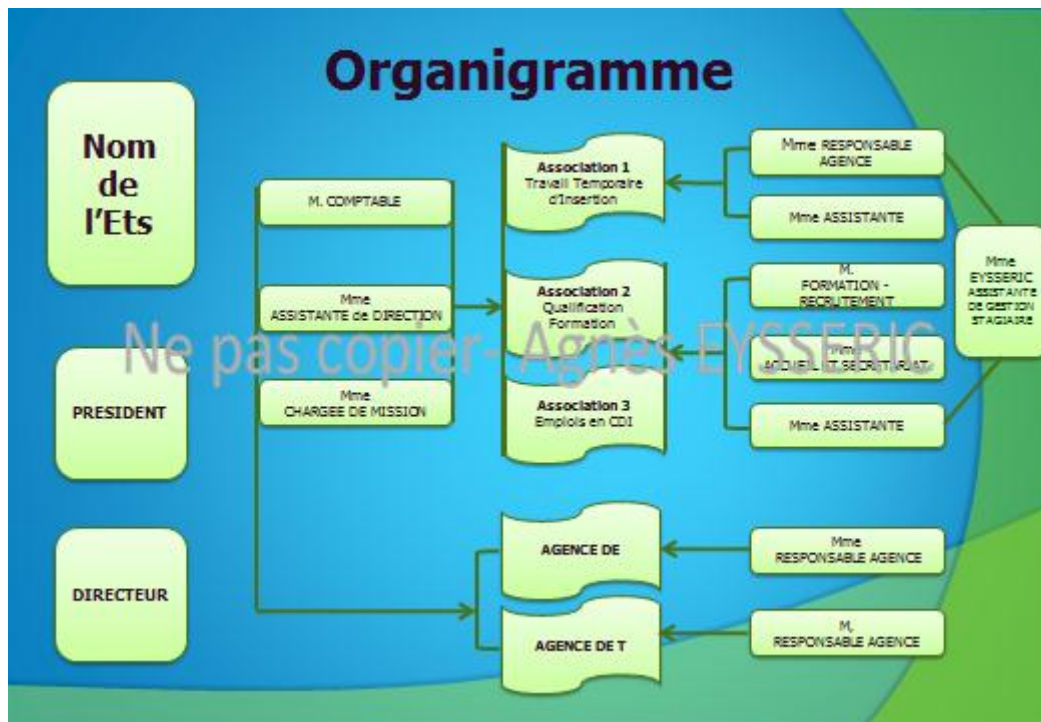
La qualification La formation

Association 3

Pérennisation de l'emploi

Siège social:

Antennes :



Les clients

- ✓ Entreprises du bâtiment et des travaux publics situées dans le

Les prestations

- ✓ Contrats de mise à disposition aux entreprises adhérentes.
- ✓ Accompagnement du salarié durant son parcours professionnel et sa formation.

Les partenaires

Ne pas copier- Agnès EYSSERIC
économiques et sociaux

Chiffre d'affaires

2009	Chiffre d'affaires
Association 1	
Association 2	
Association 3	
Total	

Répartition du chiffre d'affaires global en 2009



Ne pas copier- Agnès EYSSERIC

Les ressources

Ne pas copier- Agnès EYSSERIC

Facturation des mises à disposition

**Remboursement des formations
professionnelles**

**Subventions des
collectivités territoriales**

Les charges

Ne pas copier- Agnès EYSSERIC

Rémunération et charges sociales

**Frais de traitement informatique et
postaux**

Matériel de sécurité

Logiciels et outils informatiques

Ne pas copier- Agnès EYSSERIC



- ✓Tableur Excel
- ✓Traitement de texte Word
- ✓GanttProject
- ✓Ettwin et Quadratus
- ✓Internet
- ✓Outlook express

Mon rôle

Trois types de fonction :



- ✓ Administrative



- ✓ Facturation et contacts clients



- ✓ Accueil téléphonique et physique
Contact fournisseurs

Ne pas copier- Agnès EYSSERIC

Ne pas copier- Agnès EYSSERIC

LE PROJET

Analyse du risque majeur

Rétention des informations

+

Archivage des données

+

Consultation des données

+

Transmission de la mémoire

Risque dans la gestion des connaissances en ressources humaines

Ne pas copier- Agnès EYSSERIC

Demande initiale du Directeur

Ne pas copier- Agnès EYSSERIC

Agréments le tableau Excel
« base de données salariés »
du CV de chaque employé

Problèmes identifiés

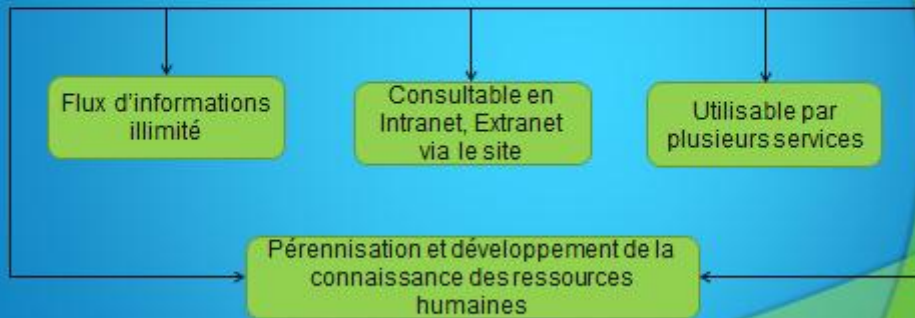
Ne pas copier- Agnès EYSSERIC

Utilisation du tableau Excel

- ✓ Lisibilité fastidieuse et trop longue
- ✓ Non consultable par chaque organisation
- ✓ Les données sont supprimées successivement

Solution soumise

Ne pas copier- Agnès EYSSERIC
Création d'une base de données



Sa finalité

Ne pas copier- Agnès EYSSERIC

- ✓ Partage de l'information entre les structures
- ✓ Gestion des ressources humaines
- ✓ Gestion financière
- ✓ Perpétuation de la « mémoire » de l'entreprise

Les contraintes

Ne pas copier- Agnès EYSSERIC

- ✓ De temps
- ✓ Connaissance de l'outil informatique
- ✓ Disponibilité des interlocuteurs

La base de données

Ne pas copier- Agnès EYSSERIC

The screenshot shows the phpMyAdmin interface for a database named 'business_ressources_fr'. The main area displays a table structure with columns: Table, Action, Lignes, Type, Interclassement, Taille, and Perte. The table list includes: administratifs_commerciaux (2 MyISAM int1_svevsh_o, 1,3 KiB), images (8 MyISAM utf_general_o, 1,1 KiB), imageslisteproduits (8 MyISAM utf_general_o, 1,2 KiB), manager (2 MyISAM int1_svevsh_o, 1,3 KiB), ouvriers (2 MyISAM int1_svevsh_o, 1,1 KiB), aideur (8 MyISAM int1_svevsh_o, 1,0 KiB), table_id (1 MyISAM utf_general_o, 1,0 KiB), and techniciens (2 MyISAM int1_svevsh_o, 1,1 KiB). A summary row shows 25 tables with a total size of 32,9 KiB. Below the table list, there is a section for creating a new table with fields for 'Nom' and 'Nombre de colonnes', and an 'Exécuter' button.

La base de données Ne pas copier- Agnès EYSSERIC

The screenshot displays the phpMyAdmin interface for a database named 'business_resources_db'. The main area shows a table structure with columns: 'Table', 'Action', 'Lignes', 'Type', 'Interclassement', 'Taille', and 'Perte'. Below this is a table listing the database's tables and their properties.

Table	Action	Lignes	Type	Interclassement	Taille	Perte
administratifs_commerciaux		2	MyISAM	latin_swedish_ci	1,3 KiB	-
images		0	MyISAM	utf8_general_ci	2,2 KiB	-
images/leproduit		0	MyISAM	utf8_general_ci	2,2 KiB	-
manager		2	MyISAM	latin_swedish_ci	1,3 KiB	-
ouvriers		2	MyISAM	latin_swedish_ci	1,4 KiB	-
skider		0	MyISAM	latin_swedish_ci	1,0 KiB	-
table_id		1	MyISAM	utf8_general_ci	1,0 KiB	-
techniciens		2	MyISAM	latin_swedish_ci	1,4 KiB	-
1 table(s)	Somme	25	InnoDB	latin_swedish_ci	32,9 KiB	0 B

Below the table structure, there is a section for creating a new table. It includes a form with fields for 'Nom' (Name) and 'Nombre de colonnes' (Number of columns), and an 'Exécuter' (Execute) button.